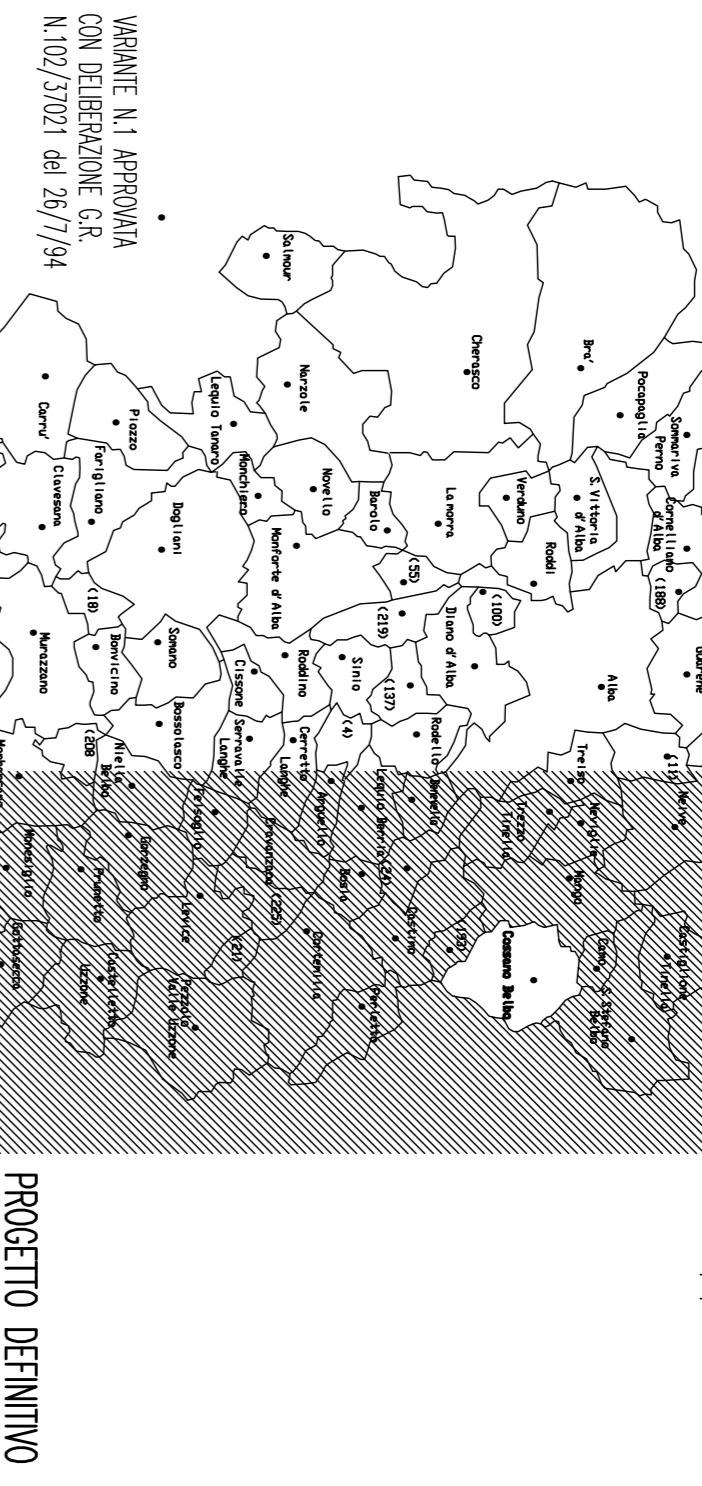


COMUNE DI COSSANO BELBO

PIANO REGOLATORE GENERALE COMUNALE

INTESE DI APPROVAZIONE
CON DELIBERAZIONE DEL
COM. N. 2597 DEL 06/07/2000
RELAZIONE DEL 19/07/1987



PROGETTO DEFINITIVO

VARIANTE STRUTTURALE N° 3: art. 17 LR. 56/77 e s.m.l. 2007-2012

TAVOLA: 18 / V3

PLANIMETRIA DI PROGETTO V
- Assedi oree produttive Loc. Sboon -

SCALA 1:2000

Il Sindaco approvato con delibera C.C. n° in data

Studio di urbanistica Ing. Manlio Dardo

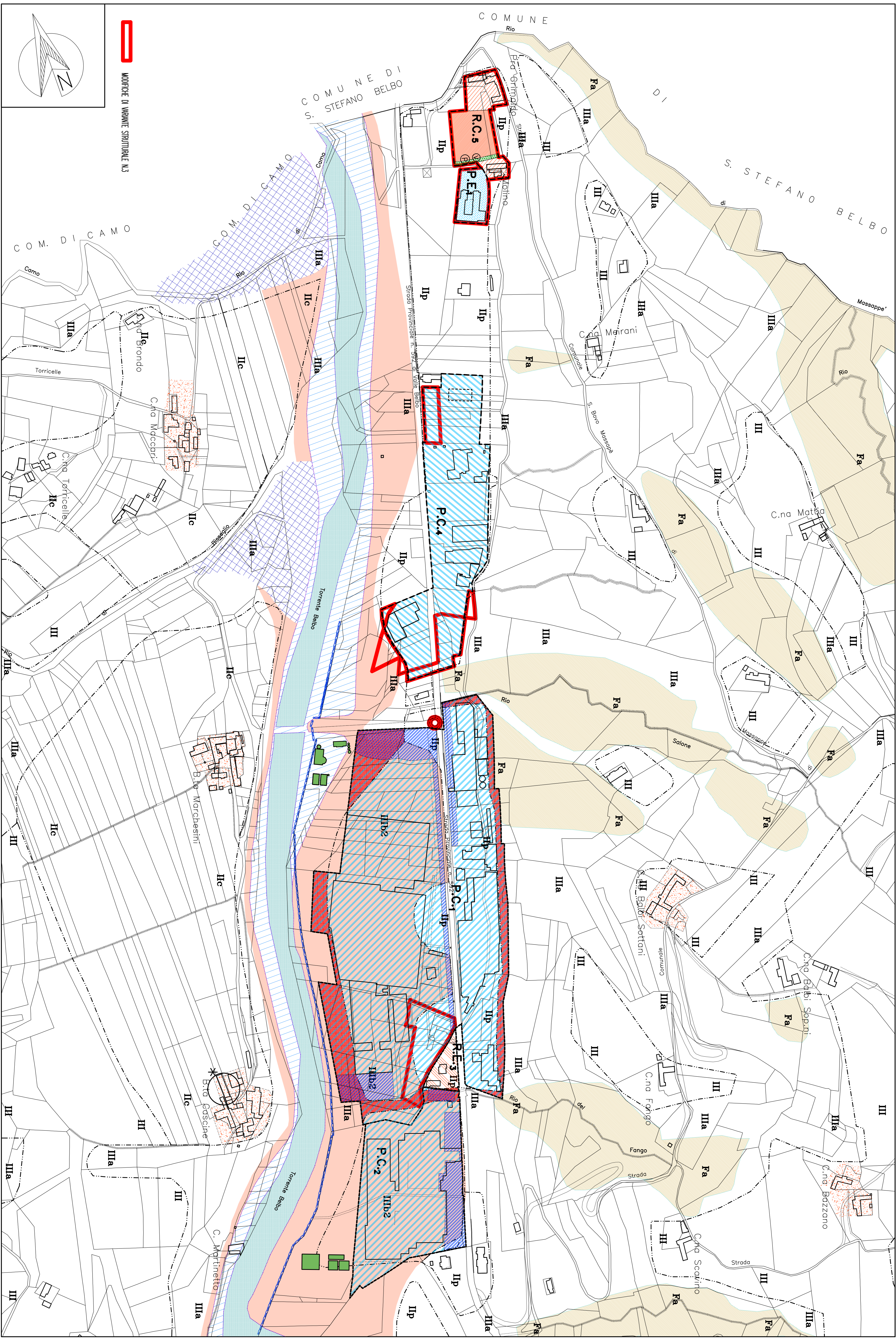
CUNEO - Corso Galileo Ferraris, 11 - Tel. 0171-67052
Fax 0171-435445 E-mail: ing.dardo@libero.it

Collaboratore: arch. Miranda Lambertini

LEGENDA

BASE CARTOGRAFICA: COMPAGNIE CAESARIE 1:2000

- AMBITO DI ZONA
- AREE RESIDENZIALI ESISTENTI A COPERTURA INDETERMINATA ESISTENTE (R.E.) (ART. 13 N.T.A.)
- AREA RESIDENZIALE ESISTENTE E DI COMPLETAMENTO (R.C.) (ART. 14 N.T.A.)
- LOTTO LIBERO ESISTENTE IN AREA RESIDENZIALE (ART. 14 N.T.A.)
- AREA DESTINATA AD INSEDIAMENTI ARTIGIANALI ESISTENTI CHE SI COMPLETANO (P.E.) (ART. 17-18 N.T.A.)
- AREA PER INSEDIAMENTI ARTIGIANALI ED INDUSTRIALI ESISTENTI E DI COMPLETAMENTO (P.C.) (ART. 17-19 N.T.A.)
- AREE INSERITE IN CASSE ILLI NEUTRALI, MA UTILIZZATE PER APPORTO DI SUPERFICIE COPERTA (ART. 19 N.T.A.)
- AREE PER SERVIZI ED ATTREZZATURE FABBRICHE IN PROGETTO (ART. 8-9 N.T.A.)
- AREE A RICALCO PER IL COLORE E LO SPORTE (ART. 8 N.T.A.)
- IMPIANTI DI DERIVAZIONE PRIVATI
- ROTONDAIA IN PROGETTO
- ARCA MURARIA ESISTENTE
- AREE AERODROME (ART. 21 N.T.A.)
- AREE IDONEE A NUOVI INSEDIAMENTI IN CUI PUO' ESSERE PRESERVATA LA SUPERFICIAZIONE. - Classe Iip -
- AREE IDONEE A NUOVI INSEDIAMENTI - Classe Iic -
- AREE IDONEE A NUOVI INSEDIAMENTI CON PRESCRIZIONI VINCOLANTI - Classe Iiib2 -
- POSIZIONI DI TERRITORIO INDEICATE IDONEE A NUOVI INSEDIAMENTI ED AMPLIAMENTI - Classe Iiia -
- FRANA ATTIVA (comma 2, art. 9 del P.A.I.) (ART. 24 N.T.A.)
- aree esondabili: Ea sono ammessi interventi di cui al comma 5 art. 9 del P.A.I.
- aree esondabili: Es sono ammessi interventi di cui al comma 6 art. 9 del P.A.I.
- aree di concolle attivo: Ca sono ammessi interventi di cui al comma 7 art. 9 del P.A.I.
- PORZIONI DI TERRITORIO INDEICATE POTENZIALMENTE DESTINATE PER ATTIVITA' AGRICOLA E RESIDENZE RURALI, NEL RISPETTO DI PRESCRIZIONI - Classe Iiil -



WATERMARK OF URBANISTIC PLAN N.3

